



Bienvenue en
**TERRES
d'AUXOIS**

**LOCATION LA CASA BORGOGNONA -
VITTEAUX - BOURGOGNE**

LOCATION LA CASA
BORGOGNONA - VITTEAUX

Location de vacances pour 8 personnes dans une maison
bourguignonne typique à Vitteaux - Terres d'Auxois

<https://lacasaborgognona.fr>

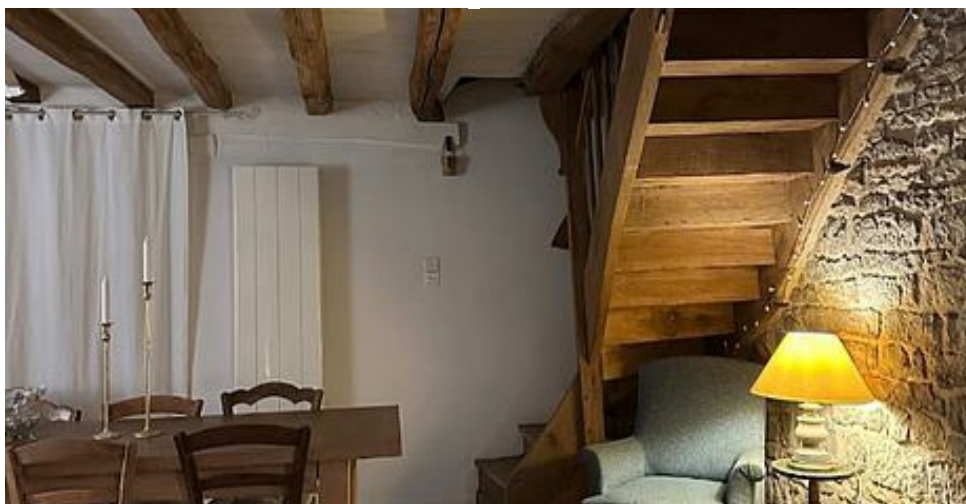


Charmante maison bourguignonne

☎ 06 46 32 70 71

A Location La Casa Borgognona - Vitteaux:
21350 VITTEAUX





Location La Casa Borgognona - Vitteaux

☆☆☆



Maison



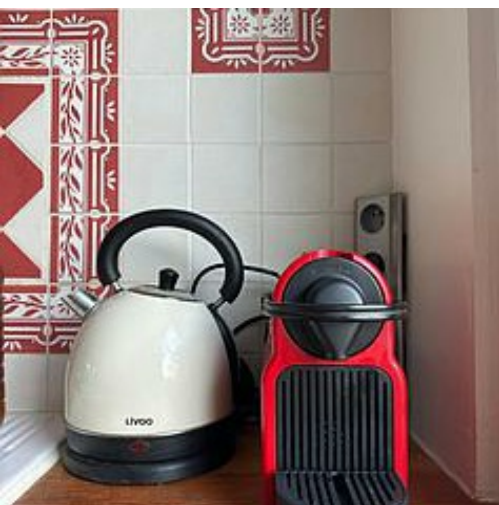
8
personnes
(Maxi: 8
pers.)



4
chambres



145
m2



Maison de charme : havre de paix pour vos séjours en famille ou entre amis. Offrez vous une parenthèse enchantée dans cette maison chaleureuse et lumineuse, pensée pour créer des souvenirs inoubliables. Idéalement située dans un cadre paisible, elle combine confort moderne et charme authentique pour un séjour hors du temps. Notre maison, pleine de charme et d'histoire, est une vieille bâtisse qui peut être un peu difficile à chauffer en hiver. Pour votre confort, nous avons mis à disposition du bois pour alimenter le poêle, qui est la principale source de chaleur de la pièce de vie. Vous trouverez également des plaids douille derrière le canapé pour vous réchauffer lors de vos moments de détente. Le reste de la maison est chauffée par des radiateurs. Nous vous recommandons tout de même d'apporter des vêtements chauds en hiver pour profiter pleinement de votre séjour. Un rez-de-chaussée invitant à la convivialité. Dès votre arrivée, plongez dans l'atmosphère accueillante de la pièce principale :

- deux grands canapés douille, parfaits pour se retrouver autour d'un jeu ou d'un livre.
- un poêle à bois, pour réchauffer vos soirées.
- une table spacieuse pour partager de délicieux repas - un espace bureau discret pour ceux qui souhaitent rester connectés.

La cuisine, véritable coeur de la maison, est entièrement équipée et dispose d'un îlot central pour mettre les petits plats dans les grands. Vous trouverez tout le nécessaire pour concocter de bons plats en famille ou entre amis. Une salle de douche moderne et un toilette indépendant viennent compléter cet espace de vie. A l'étage : 4 chambres élégantes et lumineuses. Un couloir dessert celles-ci :

- une chambre avec un lit en 160
- deux chambres avec des lits en 140
- une chambre cosy avec son lit en 120

Deux chambres offrent une vue apaisante sur le jardin, baignées de lumière naturelle. Vous y trouverez également une salle de bain avec une grande douche, toilette et bidet, idéale pour répondre aux besoins de chacun. Un séjour déconnecté : pas de connexion internet, mais vous pourrez partager votre réseau mobile sur la télévision pour regarder des films avec accès à Netflix, Prime etc... Un jardin bucolique pour profiter du plein air. Celui-ci est de 3000m2 avec quasiment aucun vis à vis, pensé pour les moments de plaisir et de détente. Vous y trouverez :

- une grande table extérieure pour vos repas
- deux hamacs pour deux personnes, des poufs extérieurs et une chaise suspendue pour des instants de relaxation
- des transats et un salon de jardin pour paresser au soleil
- un petit barbecue et un brasero parfaits pour des soirées conviviales et chaleureuses.

ATTENTION : tous ces équipements sont mis à disposition de mai à fin septembre uniquement. Ce que vous devez savoir :

- la maison n'est pas adaptée aux personnes à mobilité réduite
- pas de wifi, mais un cadre idyllique pour se reconnecter à l'essentiel
- pour le café du matin, une machine Nespresso est à disposition. Nous mettons également à disposition notre collection de cafetières Moka à l'italienne, il y en a de toutes les tailles. Pensez à apporter du café moulu. Cette maison est bien plus qu'un lieu de séjour : c'est une invitation à partager, à rire, et à se ressourcer au coeur d'un environnement préservé. Laissez vous séduire et réservez dès aujourd'hui pour vivre une expérience mémorable avec vos proches.



Pièces et équipements

<i>Chambres</i>	Chambre(s): 4 Lit(s): 4	dont lit(s) 1 pers.: 0 dont lit(s) 2 pers.: 4
<i>Salle de bains / Salle d'eau</i>	Salle de bains avec douche Sèche serviettes	Sèche cheveux
<i>WC</i>	Salle(s) d'eau (avec douche): 2 WC: 2 WC indépendants	
<i>Cuisine</i>	Cuisine Four à micro ondes Réfrigérateur	Lave vaisselle
<i>Autres pièces</i>	Salon	Terrasse
<i>Media</i>	Télévision	
<i>Autres équipements</i>	Lave linge privatif	
<i>Chauffage / AC</i>	Chauffage	Poêle à bois
<i>Exterieur</i>	Barbecue Jardin privé Terrain clos	Cour Salon de jardin
<i>Divers</i>		

Infos sur l'établissement



Communs

Entrée indépendante



Activités



Réseaux



Stationnement

Parking privé



Services



Extérieurs

A savoir : conditions de la location

Arrivée à partir de 17h

Départ à 11h maximum

*Langue(s)
parlée(s)* Français

*Annulation/
Prépaiement/
Dépot de
garantie*

*Moyens de
paiement* Espèces Virement bancaire

Ménage 90€ par séjour pour les frais de ménage et linge obligatoire

*Draps et Linge
de maison* Draps et/ou linge compris

*Enfants et lits
d'appoints*

*Animaux
domestiques* Les animaux ne sont pas admis.

Tarifs (au 25/04/26)

Location La Casa Borgognona - Vitteaux

2 nuits minimum pour la location / 90€ par séjour à ajouter pour les frais de ménage et linge obligatoire

Tarifs en €:	Tarif 1 nuit en semaine (L, M, M, J, D)	Tarif 1 nuit en weekend (V ou S)	Tarif 2 nuits weekend (V+S)	Tarif 7 nuits semaine
du 01/01/2026 au 30/06/2026	200€	200€		1200€
du 01/07/2026 au 30/09/2026	230€	230€		1380€
du 01/10/2026 au 31/12/2026	200€	200€		1200€

Mes recommandations

Toutes les activités et loisirs

Les incontournables

OFFICE DE TOURISME DES TERRES D'AUXOIS
TERRES-AUXOIS.FR

Bienvenue en
**TERRES
d'AUXOIS**



Relais de la route blanche

☎ 03 80 49 60 13
3, route de la Justice

0.2 km
📍 VITTEAUX



Adrien et Justine ont repris les rênes de ce restaurant en avril 2025. Menu du jour Entrée, plat, fromage ou dessert et café : 18 € Menu du jour Entrée, plat, fromage, dessert et café : 21 €



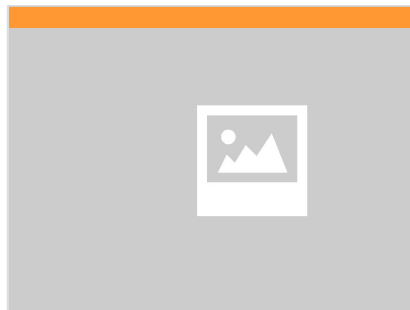
Le Pizzaiolo depuis 1989 - Vitteaux

☎ 06 77 85 56 72
Place du 8 mai
🌐 <https://lepizzaiolo1989.fr/>

0.5 km
📍 VITTEAUX



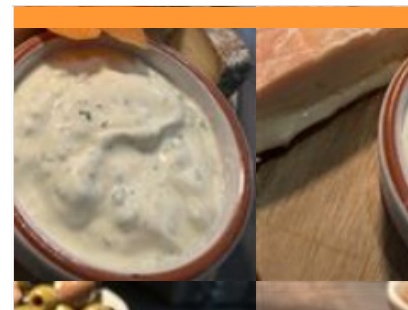
Ventes de pizzas à emporter Tous les mardis de 17h à 20h30



Boulangerie Pâtisserie Berille

☎ 09 72 80 89 59
15 Rue Edme Millot

0.6 km
📍 VITTEAUX



Brasserie de Flavigny

☎ 06 16 26 51 22#07 89 81 55 06
18, rue du Faubourg Saint-Jacques

12.3 km
📍 FLAVIGNY-SUR-OZERAIN



Bienvenue dans le brew pub de la Brasserie de Flavigny ! (Brew pub = boutique et restaurant attenant à un atelier de production de bière) L'Auxois renoue avec ses origines celtiques avec cette brasserie créée par quatre amis passionnés, acteurs de la gastronomie bourguignonne. Accueil douillet dans une ancienne étable et terrasse avec vue exceptionnelle sur le village médiéval.



Gamotel

🌐 <https://www.gamotel.com>

0.3 km
📍 VITTEAUX



Le Gamotel est un escape game XXL. Vous arrivez en soirée et repartez le lendemain, en fin de matinée. Le jeu se fait en équipe de 6 à 12 joueurs. Vous pourrez privatiser la partie pour votre équipe ou la partager avec d'autres groupes. Le Gamotel est une aventure unique qui vous transporte dans une véritable fiction. Vous serez les héros du jeu et devrez découvrir les secrets dissimulés dans la maison. Votre mission ? Mettre la main sur la fortune du baron de Vitteaux, Guillaume du Prat, qui a vécu au XVIème siècle. Un document historique vient d'être retrouvé. Le baron de Vitteaux aurait transmis en 1580 à son valet Zampini une maison ainsi que la lourde tâche de protéger à tout prix, ses sombres secrets... Expérience en Partie courte (en semaine uniquement) possible pour les locaux ! Vous jouerez sur un après-midi de 14h à 19h (Thé, café, eau et encas compris).

Mes recommandations (suite)

Toutes les activités et loisirs

Les incontournables

OFFICE DE TOURISME DES TERRES D'AUXOIS
TERRES-AUXOIS.FR

Bienvenue en
**TERRES
d'AUXOIS**



Circuit découverte de Vitteaux

☎ 03 80 97 05 96

16 rue Hubert Languet

🌐 <http://www.terres-auxois.fr>

0.4 km
📍 VITTEAUX



Piscine communautaire de Vitteaux

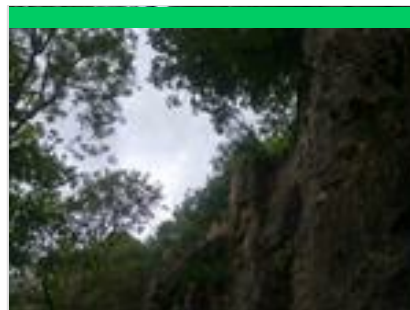
Avenue Carnot

🌐 <https://ccterres-auxois.fr/nager/>

0.9 km
📍 VITTEAUX



Deux bassins sont à votre disposition :
– un bassin de 25 m de long sur 12 m de large et d'une profondeur allant de 1,10 m à 3 m, – une pataugeoire réservée aux enfants de moins de 7 ans. Des cours de natation et d'aquagym peuvent être proposés par le maître-nageur diplômé recruté pour la saison (en dehors des heures d'ouvertures au public). Pour tout renseignement, veuillez vous adresser directement au maître-nageur.



Falaises de Saffres

D119 ou D905

🌐 <https://ccterres-auxois.fr/grimper/>

3.8 km
📍 SAFFRES



Le site des falaises de Saffres existe depuis 1938, il est composé de roche calcaire et dispose aujourd'hui de 420 voies équipées sur broches du 4a au 8b et d'une hauteur maximale de 35 m. C'est un site adapté aux débutants et aussi particulièrement apprécié des grimpeurs aguerris. Topo guide en vente à l'office de tourisme de Semur-en-auxois et Vitteaux et en ligne sur leur site internet.



Parc de l'Auxois

☎ 03 80 49 64 01

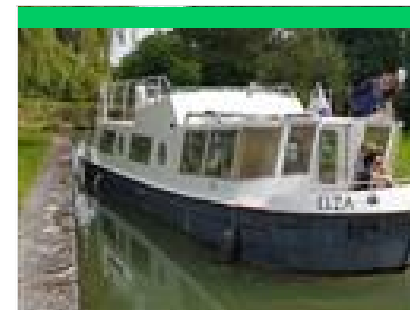
RD905 Le Foulon

🌐 <http://www.parc-auxois.fr>

4.6 km
📍 ARNAY-SOUS-VITTEAUX



Au cœur de l'Auxois, découvrez un écrin de verdure de 40 hectares où s'ébattent plus de 500 animaux (représentant 90 espèces différentes). La rencontre avec les grands carnivores est l'un des temps forts de votre visite. Les "espaces d'immersion" vous mènent au plus proche des animaux : pénétrez dans les domaines des daims, alpagas, wallabies, maras et nandous ! Les chèvres naines vous accordent quelques caresses tandis que les loriquets, petits perroquets curieux et gourmands, viennent se délecter du nectar que vous leur proposez : vous serez au plus proche des animaux ! Soucieux de vous sensibiliser au monde animal, les soigneurs animaliers vous proposent tout au long de la journée des nourrissages et animations commentés dont l'inoubliable face à face avec les serpents. Le Parc de l'Auxois se veut également être un lieu de détente où les enfants profitent des manèges leur



Bateau croisière "Elza" sur le canal de Bourgogne

☎ 03 80 97 05 96

Port de Pont-Royal Hameau de Pont-Royal

🌐 <https://www.billetweb.fr/balade-croisiere>
7.7 km

📍 CLAMEREY



Embarquez pour une balade sur le bateau "ELZA" sur le canal de Bourgogne et vivez un moment de détente, de découverte et d'émerveillement. Bateau de plaisance certifié pour le transport d'un maximum de 11 passagers. Il y a des places assises pour tous les passagers à table à l'intérieur du bateau, des places assises à l'extérieur sur le pont supérieur ainsi qu'au pont « baignoire » à l'avant. Il y a des toilettes et un lavabo, un évier et un petit frigo d'appoint. Prestations proposées : - Balade croisière commentée (audio-guide) : une balade d'1h30 avec le passage d'une écluse et la découverte de l'ouvrage de la tranchée du Creusot. Départs à 9h et 15h30 du lundi au vendredi et à 9h30 et 16h les samedis et dimanches. 20€ / adulte, 11€ moins de 12 ans, gratuit moins de 2 ans - Balade pique-nique commentée (audio-guide) : une balade de 3h30 avec le passage d'une écluse, la découverte de

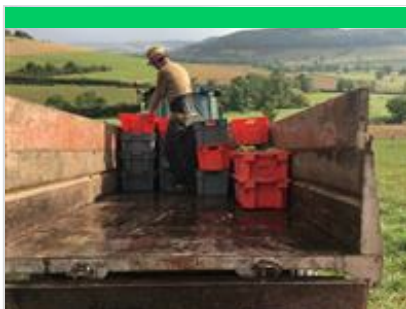
Mes recommandations (suite)

Toutes les activités et loisirs

Les incontournables

OFFICE DE TOURISME DES TERRES D'AUXOIS
TERRES-AUXOIS.FR

Bienvenue en
**TERRES
d'AUXOIS**



VELOVITAMINE - Découverte des vignobles de l'Auxois à vélo-Bourgogne

Départ Avosnes, Semur en Auxois, Flavigny s/O, Mont St Jean...

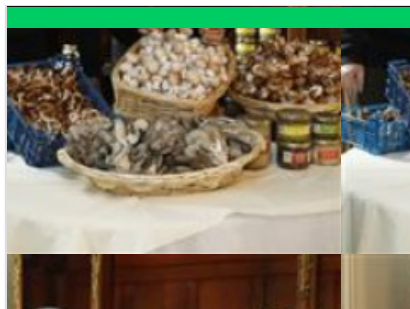
<http://www.velovitamine.fr>

8.1 km

AVOSNES



A l'époque romaine où les ceps régnaient dans ces vallées, certaines générations ont su garder, protéger ces vins d'antan. Dégustation surprise des crus de l'Auxois en lieu bucolique, visite de villages, vignobles, panorama.... Semur en Auxois, Flavigny sur Ozerain, Mont St Jean... Balade à vélo électrique, activité clé en main : vélos + moniteur guide oenologique + dégustations vins et ou Itinéraire libre avec dégustation...



Champignonnière de Dijon

Hameau de Corcelotte-en-Montagne
Place des tilleuls

<https://champignonnieredijon.fr>

9.1 km

SAINT-MESMIN



Lors de la visite commentée vous découvrirez l'histoire du domaine, sa période en tant que prieuré dès le XIIe siècle, sa période de seigneurie à partir du XVIIe siècle, son évolution depuis le XX siècle. Dans une seconde partie vous découvrirez le monde du champignon avec la visite de salles de culture. Les champignonnistes vous expliqueront comment dans des locaux ils arrivent à cultiver des champignons qui normalement poussent dans la nature. Vous accéderez librement à la salle d'exposition et au Parc. Des légumes sont cultivés avec des techniques permettant l'utilisation des substrats issus de la champignonnière. Des conserves savoureuses de champignons cuisinés pour accompagner vos apéritifs ou plats vous sont proposées à la boutique. Réservation obligatoire Les groupes pourront choisir la visite commentée et personnalisée avec dégustation.



Contre-réservoir de Grosbois

☎ 03 80 33 33 44
RD905

10.5 km

GROSBOIS-EN-MONTAGNE



Facile d'accès et en pleine nature, le contre-réservoir de Grosbois a tout pour plaire ! Entouré de collines, de bois et de prés, cette construction, créée en 1830 pour alimenter en eau le canal de Bourgogne, offre un beau point de vue. Le contre-réservoir de 15 hectares est maintenant aménagé et propose des tables de pique-nique permettant de faire une pause pour manger un morceau. Un espace restauration, avec plusieurs choix de plats pour le midi et de friandises tout au long de la journée est à votre disposition. Dans cet endroit agréable et familial, on peut également pratiquer plusieurs activités, comme la pétanque, le volley-ball, différents jeux de plage ou encore pêcher. Un sentier découverte avec 7 balcons d'observations de la faune et de la flore intéressera tous les amoureux de la nature ou de la petite randonnée.



Domaine Aurélien Febvre

☎ 03 80 64 65 12
21, rue Avau

<http://www.domaine-aurelien-febvre.fr>

11.0 km

THOREY-SOUS-CHARNY



Oenologue, j'ai repris le domaine familial en 2002. J'ai choisi de cultiver la vigne en agriculture biologique et vinifier le plus naturellement possible. L'objectif étant d'élaborer un produit naturel en respectant l'environnement, le sol et le terroir. En plus d'être producteur, je souhaite partager en donnant des cours de dégustation, ainsi que des journées ou demi-journées découverte du travail dans les vignes (cours de taille par exemple). Je serais heureux de vous accueillir et vous proposer une visite des vignes puis de la cave. Le domaine accueille également les randonneurs à vélo de la véloroute canal de Bourgogne située à deux kilomètres.



Bateau promenade - Billebaude 3333

☎ 03 80 90 77 36

Port de Plaisance 1 rue de la
Coopérative

<https://www.tourismepouillybligny.fr/>
14.4 km

POUILLY-EN-AUXOIS



Croisières insolites commentées pour comprendre la vie des marins, de 2h à la journée, comprenant la traversée de la Voûte de Pouilly (30 min), souterrain illuminé de 3333 mètres et d'écluse(s). Possibilité de privatiser le bateau, d'adapter les croisières selon demande. Visite de la Halle du Toueur, oeuvre contemporaine de Shigeru Ban abritant un remorqueur fluvial électrique de 1893. Réservation obligatoire au moins 72h à l'avance, selon programme et disponibilités. (Départs irréguliers)

Mes recommandations (suite)

Toutes les activités et loisirs

Les incontournables

OFFICE DE TOURISME DES TERRES D'AUXOIS
TERRES-AUXOIS.FR

Bienvenue en
**TERRES
d'AUXOIS**



Les calèches de la Bohême

14 Rue de la Coopérative

14.5 km

POUILLY-EN-AUXOIS



Balade en calèche



Circuit de Myard

0.3 km



Cette randonnée vous emmène au coeur de l'Auxois, à la rencontre de son patrimoine naturel et historique. En chemin, vous découvrirez les vestiges du Camp de Myard. Il s'agit d'un ancien habitat fortifié néolithique des premiers éleveurs en Auxois. C'est un exceptionnel témoin des architectures de prestige de l'Age de Bronze, du 4ème millénaire au 9ème siècle avant J.-C (plaquette en vente à l'office de tourisme de Vitteaux). Les principaux vestiges architecturaux aujourd'hui visibles sont ceux de la dernière occupation à la fin de l'Age de Bronze : rempart et tours. Les armes, outils, parures et poteries découverts sur le site sont conservés au Musée Archéologique de Dijon (avant d'emprunter le sentier, rendez-vous à l'office de tourisme de Vitteaux et prenez connaissance de l'exposition consacrée au Camp de Myard, présentée dans ses locaux). Puis admirez l'église de Vesvres du début

